

УЧРЕЖДЕНИЕ ОБРАЗОВАНИЯ
«БЕЛОРУССКИЙ ГОСУДАРСТВЕННЫЙ УНИВЕРСИТЕТ ТРАНСПОРТА»



Военно- транспортный факультет



ВОЕННО-ТРАНСПОРТНЫЙ ФАКУЛЬТЕТ

**в учреждении образования «Белорусский
государственный университет транспорта»**

образован 11 июня 2003 года в целях

совершенствования подготовки военных кадров

для Вооруженных Сил и других воинских

формирований Республики Беларусь на базе

военной кафедры, образованной в сентябре 1972

года.



Перспективы поступления на факультет

В ПЕРИОД УЧЕБЫ:

- Денежное довольствие – около 230 бел.руб. ежемесячно;
- Бесплатное проживание в общежитии;
- Бесплатное обеспечение обмундированием;
- 3-х разовое ежедневное бесплатное питание;
- Получение диплома международного образца;
- По окончании – 100% трудоустройство.

В ПЕРИОД СЛУЖБЫ:

- Денежное довольствие – от 700 бел.руб. ежемесячно;
- Служба в Минском гарнизоне;
- Обеспечение служебным жильем по прибытию к месту службы и право на строительство собственного жилья за льготный 5% кредит;
- Обеспечение обмундированием;

- 100% карьерный рост с повышением денежного довольствия;
- Право на пенсию после 20 лет выслуги;
- Бесплатное лечение.

НА ПЕНСИИ :

- В 48 лет повышенная пенсия и возможность трудоустройства по гражданской специальности;
- Социальная защищенность государством.



Специальность: «Управление подразделениями транспортных войск» включает в себя **3 направления специальности и 3 специализации.**

Продолжительность обучения - 4 года.

Форма обучения – дневная, на бюджетной основе.

Выпускникам факультета присваивается воинское звание «лейтенант» и выдаётся диплом общегосударственного образца о получении высшего образования с присвоением квалификации «Специалист по управлению. Инженер». Диплом признаётся во всех странах ближнего и дальнего зарубежья.



Бассейн



**Спортивный
зал**





**Специализация
1-95 01 13-01 02**

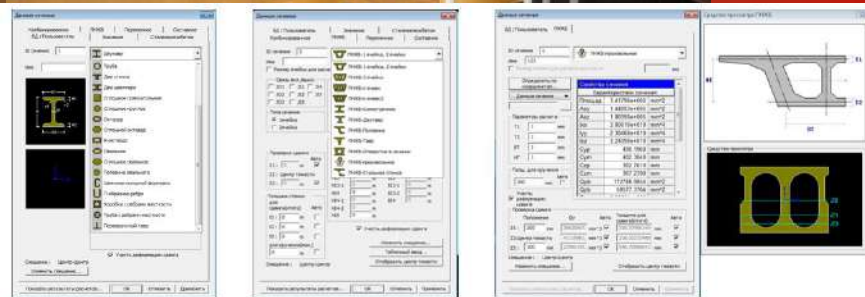
**Восстановление и строительство
искусственных сооружений**



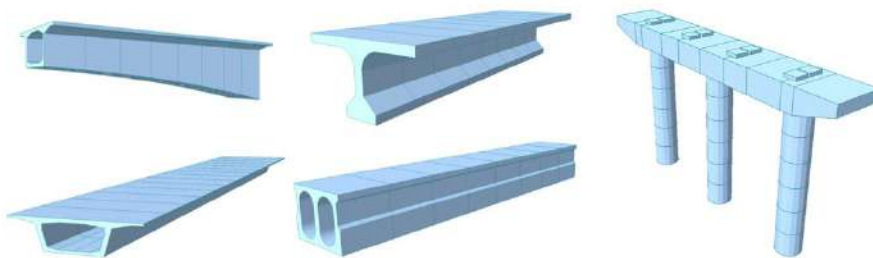
Фундаментальные знания в строительстве и восстановлении искусственных сооружений на железных дорогах



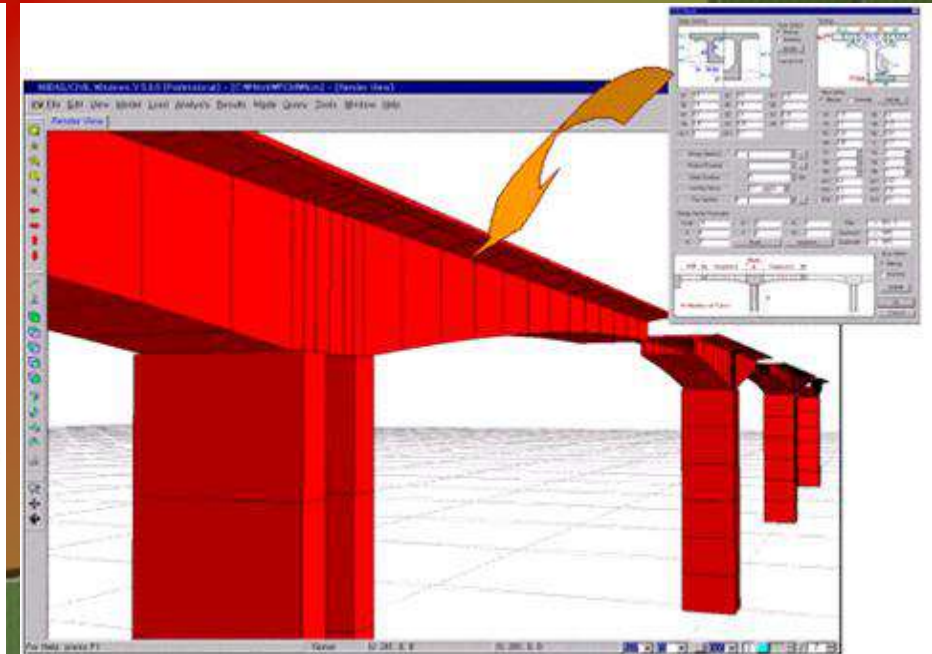
Изучение физико-механических свойств конструктивных элементов мостовых сооружений и их расчет с помощью ПЭВМ



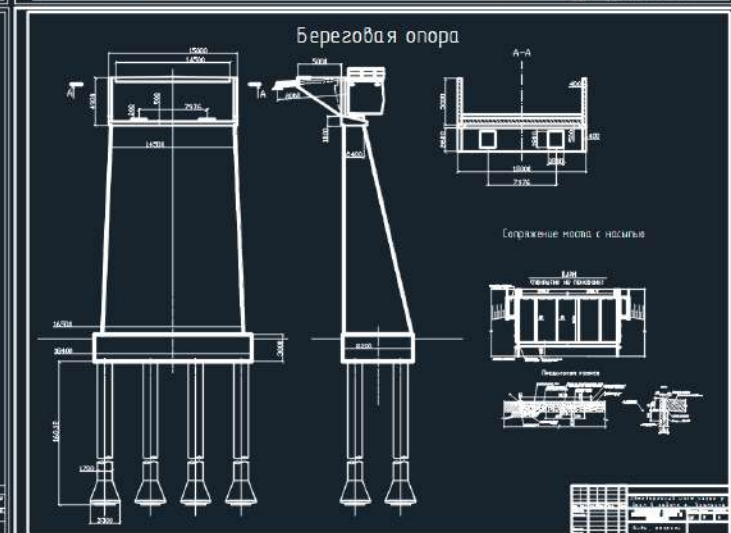
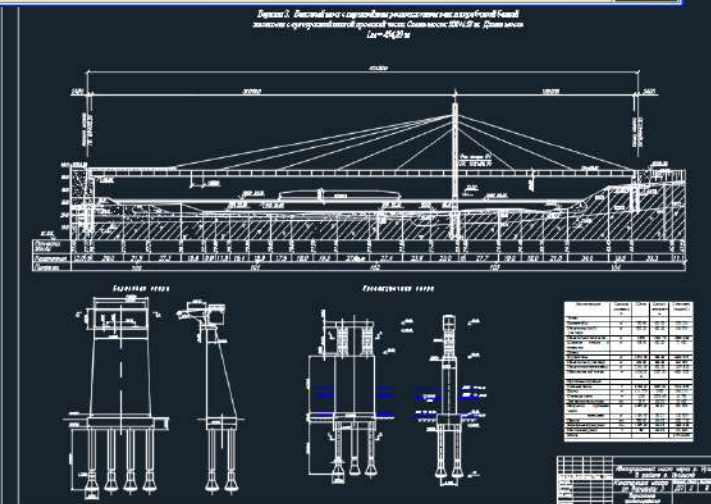
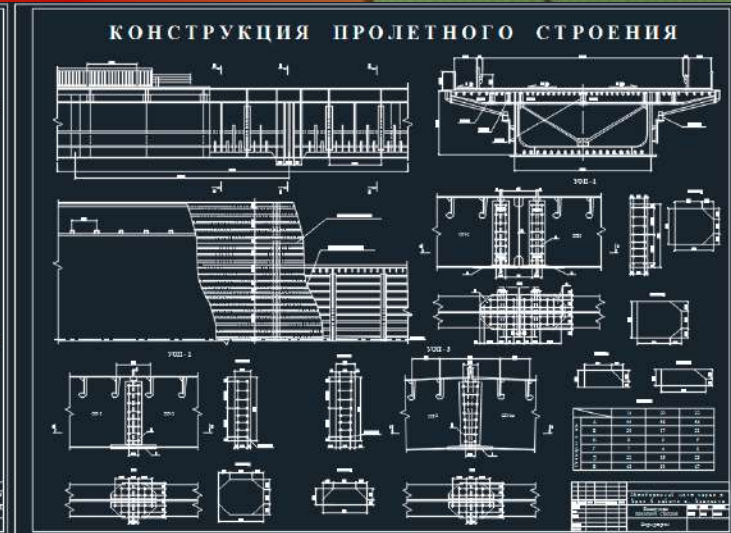
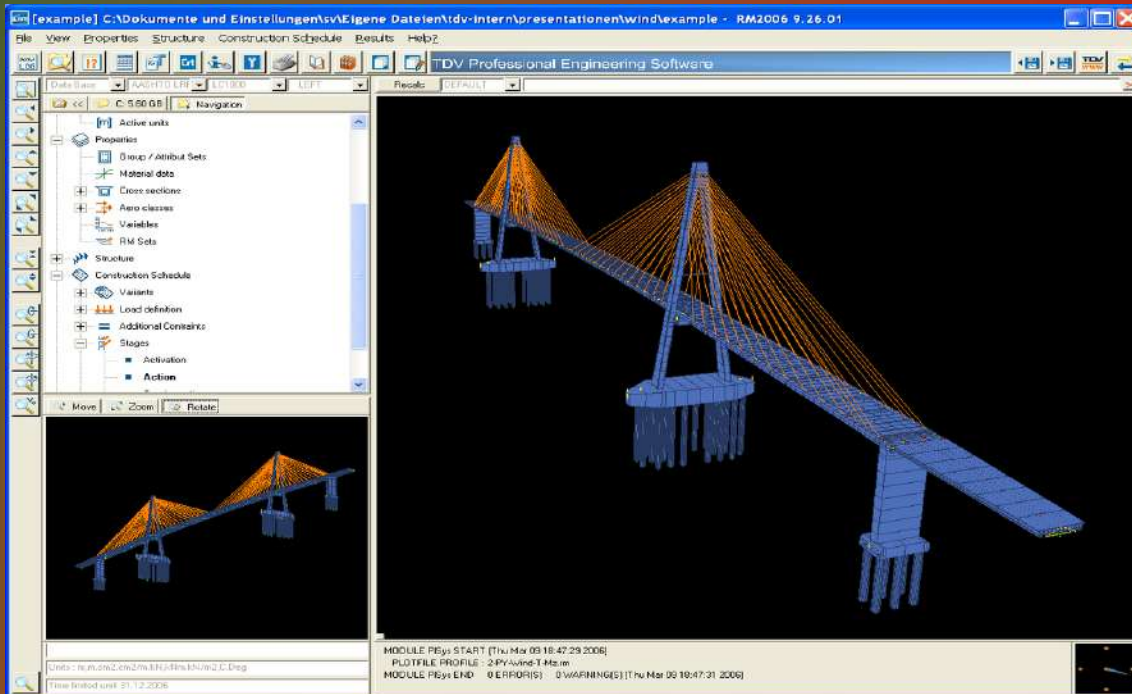
Диалоговые окна с различными типами сечений элементов мостов



Визуализированное отображение сечений заданных стержневым конечным элементам



Проектирование мостовых сооружений с использованием автоматизированных систем САПР



Строительство мостовых сооружений с применением современных технологических процессов и средств механизации



Восстановление разрушенных или поврежденных мостовых сооружений с использованием современных табельных конструкций мостов



НАПЛАВНОЙ ЖЕЛЕЗНОДОРОЖНЫЙ МОСТ (НЖМ-56)



МЕТАЛЛИЧЕСКАЯ ЭСТАКАДА (РЭМ-500)

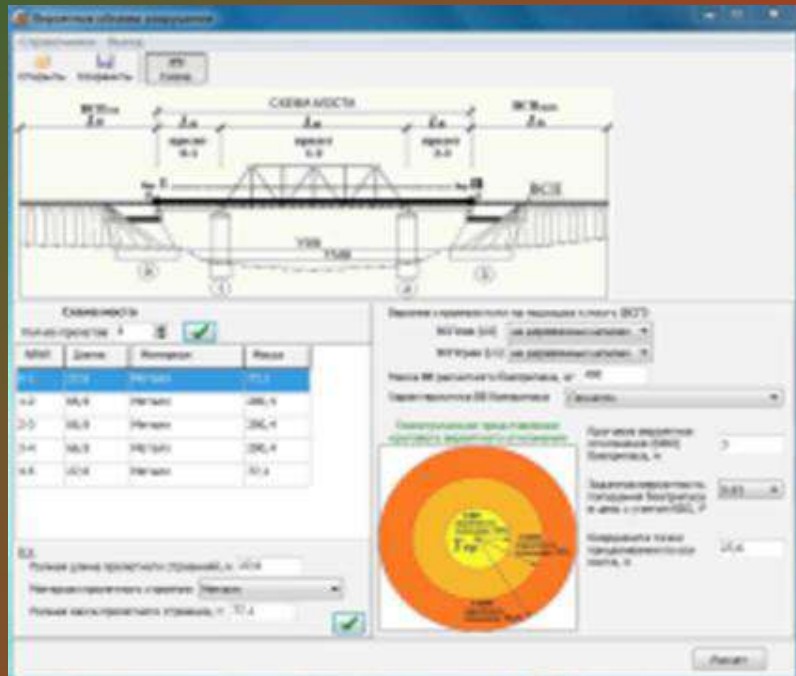


МОСТ-ЛЕНТА ЖЕЛЕЗНОДОРОЖНЫЙ (МЛЖ-ВФ-ВТ)

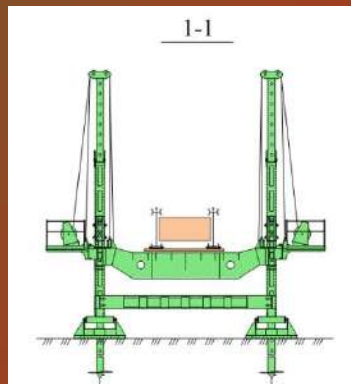


**ИНВЕНТАРНЫЙ МОСТ-ЭСТАКАДА
ЖЕЛЕЗНОДОРОЖНЫЙ (ИМЖ-500)**

Научно-исследовательская деятельность



Разработка электронных комплексов по расчету и проектированию мостовых сооружений и др.



Модернизация и совершенствование конструкций табельных мостов под современные условия их применения

Реализация приобретенных знаний, умений и навыков после выпуска из университета в транспортных войсках Республики Беларусь



Реализация приобретенных знаний, умений и навыков после выпуска из университета в организациях Министерства транспорта и коммуникаций Республики Беларусь

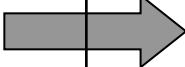
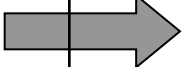
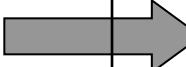


ПРАВИЛА ОТБОРА

Последовательность действий граждан, поступающих в военные учебные заведения

До 1 марта	До 1 апреля	До 10 апреля	До 20 мая
Прибыть в военный комиссариат для ознакомления с информацией о факультете	Подать заявление на имя военного комиссара с приложением установленных документов	Пройти предварительный профессиональный отбор РВК и первичное медицинское освидетельствование	Пройти в ОВК окончательный профессиональный отбор комиссией Министерства обороны



Июнь	 До 25 июня	 Июль	 Согласно правилам приема в ВУЗ
<p>Сдача обязательного централизованного тестирования по русскому или белорусскому языку, физике и математике</p>	<p>Получить уточненную информацию о времени прибытия в на факультет</p>	<p>Прибыть на регистрацию, сдать необходимые документы в приемную комиссию УО «БелГУТ»</p>	<p>Зачисление на военно-транспортный факультет и уточнение сроков прибытия в УО «БелГУТ»</p>



НОРМАТИВЫ

проверки уровня физической подготовки

Нормативные требования для кандидатов из числа гражданской молодежи:

бег на 100 м – 15,4 секунды;

подтягивание на перекладине – 6 раз;

бег на 1,5 км – 6 минут 52 секунды.

Примечание:

форма одежды для выполнения упражнений – произвольная, спортивная;

физическая подготовленность кандидатов оценивается в форме «зачет» или «незачет»;

кандидат, не выполнивший норматив по одному из упражнений, назначенных для проверки, считается не прошедшим профессиональный отбор.



Наш адрес:

246653, г. Гомель, ул. Кирова, д. 34

e-mail: vtf_belsut@tut.by

Приемная комиссия тел. (0232) 95-28-02

Военно-транспортный факультет

тел.(0232) 77-55-96; (0232) 95-31-52

Мобильный тел. по вопросам поступления:

+375 44 571 69 46 (Игорь Георгиевич)

