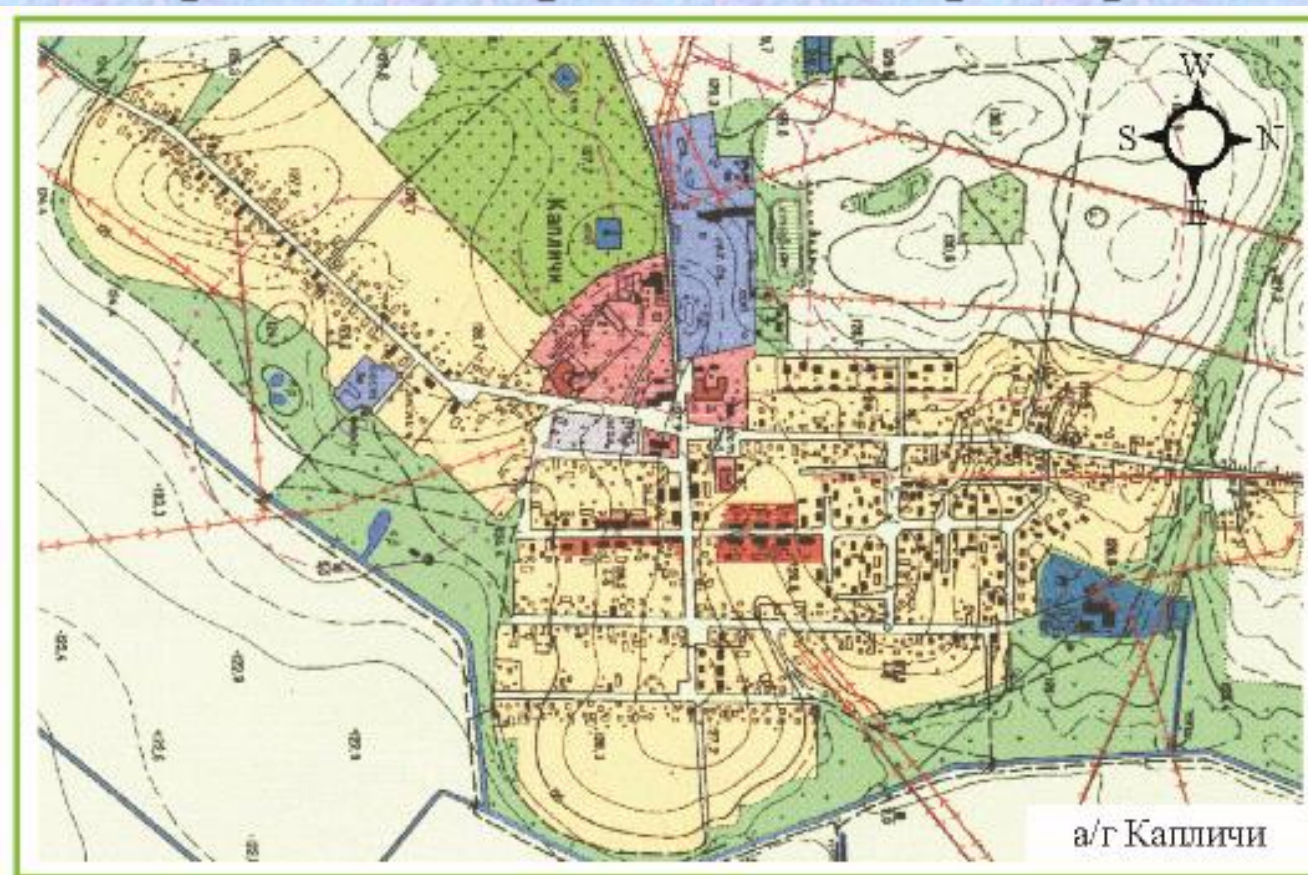


Подготовка магистрантов кафедрой «Архитектура»



Исследование планировочных решений агрогородков



Возможные варианты и их приоритет

1

-на территории
двух общественных
центров

2

-на территории
одного общественного
центра

3

-рассредоточено

Благоустройство

(включающее наличие твердого покрытия проездов и тротуаров , газонов озеленения и др.)



Анализ архитектурно-планировочного решения общественных зданий наиболее значимых для формирования агрогородка

Возможные варианты и их приоритет

1

-общественно-культурный центр или клуб



а/г Октябрь

2

-культовое сооружение (церковь, костел и др.)



а/г Урицкое

3

-торговый центр



а/г Жгунь

4

-спортивно-оздоровительный комплекс



а/г Бобовичи

5

-административное здание



а/г Ровковичи

6

-школа, детский сад, ясли

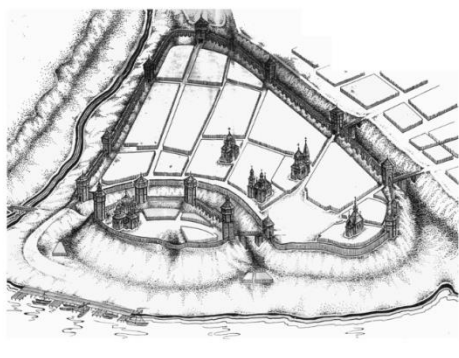


а/г Холмеч

**Концепция малых архитектурных форм:
тематических композиций, павильонов, остановок
общественного транспорта, современных оград личных
участков, указателей, скамей и др.**



Анализ культовой архитектуры в планировочной структуре г.Гомеля на этапах градостроительного развития



Аксонметрическая схема Гомеля конца XVIII века
(реконструкция Макушникова)



Карта местечка Гомеля 1799г



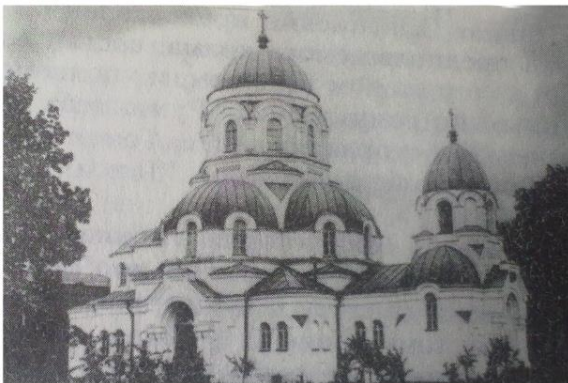
Базарная площадь в Гомеле. Рис. середины
XIX века



Петропавловский 1808 – 1824 гг.
Арх. Джон Кларк



Троицкая церковь (снимок 1911 года)



Преображенская церковь начало XX века



Военная Георгиевская церковь
Фотографии начала XX века



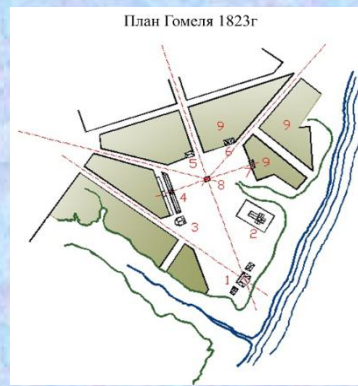
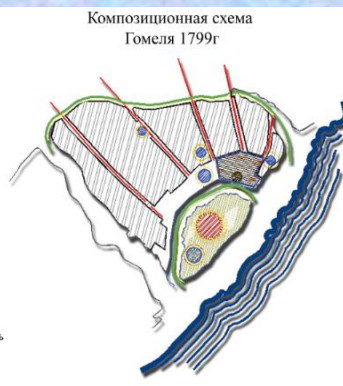
Никольская церковь (снимок 1911года)

Анализ культовой архитектуры в планировочной структуре г.Гомеля на этапах градостроительного развития



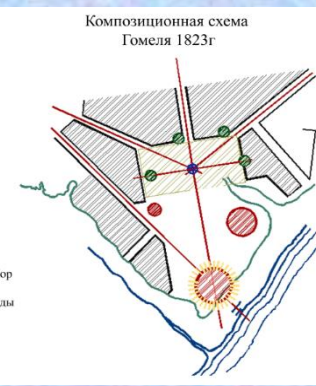
Экспликация объектов:

- 1 Господский дом
- 2 Никольская церковь
- 3 Троицкая церковь
- 4 Пречистенская церковь
- 5 Костел
- 6 Спасская церковь
- 7 Торговые ряды



Экспликация объектов:

- 1 Каменный дворец
- 2 Петро-Павловский собор
- 3 Костел (кап.)
- 4 Каменные торговые ряды
- 5 Доходное училище
- 6 Немецкий трактир
- 7 Рагуша
- 8 Башня
- 9 Кварталы



Часовня в память Царя
Освободителя Александра II,
конец XIX века (снимок
начала XX века)



Часовня на станции Гомель
Либаво-Роменской железной
дороги



Экспликация
культурных объектов:

- 2 Собор Петра и Павла
- 3 Часовня в память Царя
Освободителя Александра II
- 4 Римско-Католический костел
- 9 Троицкая церковь
- 10 Еврейская большая синагога
- 11 Преображенская церковь и
приходское женское училище
- 15 Военная Георгиевская церковь
- 19 Железнодорожная Николаевская
церковь

